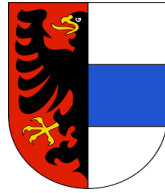


**Město Hořovice**



**Městský úřad**

**Odbor sociálních věcí, zdravotnictví a školství**  
**1991 - 2023**

Mgr. Olga Kebrlová – vedoucí odboru

778 471 951

[social4@mesto-horovice.cz](mailto:social4@mesto-horovice.cz)

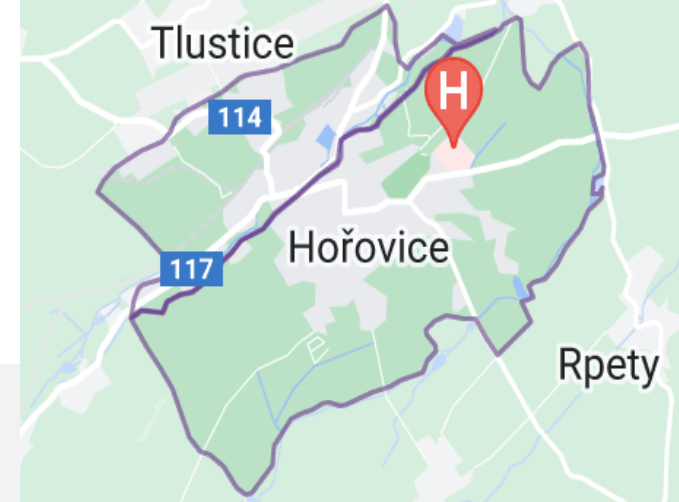
# Město Hořovice a správní obvod

## Hořovice

Rozloha 9,55 km<sup>2</sup>  
Počet obyvatel 6 882 k 31.12.2021

## Správní obvod

Počet obcí 37  
Rozloha 247 km<sup>2</sup>  
Počet obyvatel 30 316 k 31.12.2022  
Děti do 18 let 5 650 k 31.12.2022



# Působnost

Samostatná = na území obce:

- řešení sociálních problémů občanů Hořovic
- spolupráce s komisemi (sociálně zdravotní a školská)
- byty zvláštního určení – dům s pečovatelskou službou
- návrhy na řešení sociálních problémů na území obce a po schválení vedením města jejich realizace
- sociální šetření pro potřeby přidělování bytů
- veřejné opatrovnictví
- prevence kriminality
- komunitní plánování sociálních služeb



### Přenesená = území správního obvodu:

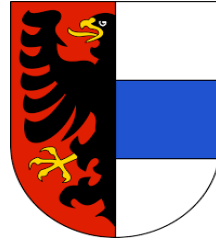
- sociální práci se všemi cílovými skupinami
- ustanovení zvláštního příjemce dávek důchodového pojištění
- označení motorového vozidla

### Rozšířená = na území správního obvodu:

- sociálně právní ochrana dětí
- kurátor pro děti a mládež
- protidrogová prevence
- kurátor pro dospělé
- náhradní rodinná péče
- dohody o výkonu pěstounské péče
- státní správa ve školství a zdravotnictví



# Město Hořovice



Alena Ratajová, DiS. – Koordinátor komunitního plánování sociálních a  
návazných služeb města Hořovice

Odbor sociálních věcí, zdravotnictví a školství, Městský úřad Hořovice

m: 778 766 918

e: [ratajova@mesto-horovice.cz](mailto:ratajova@mesto-horovice.cz)

# Koordinátor komunitního plánování sociálních a návazných služeb (dále KPSS):

- udržuje funkční síť sociálních a návazných služeb ve městě i spádových obcích
- propojuje veřejnost, samosprávu a poskytovatele prostřednictvím organizování veřejných setkání, pracovních skupin, řídicí skupiny KPSS
- zpracovává požadavky zadavatelů – samosprávy a občanů a komunikuje je s poskytovateli, školami či zdravotnickými zařízeními
- informuje občany i odbornou veřejnost a samosprávu o dění v KPSS prostřednictvím webu [pruvodcepomoci-horovice.cz](http://pruvodcepomoci-horovice.cz), [mesto-horovice.eu](http://mesto-horovice.eu), facebookové stránky města Hořovice a OSPOD Hořovice, měsíčníku Hořovický Měšťan, případně dalších tiskovin vycházejících v ostatních obcích spádového území nebo na webech těchto obcí
- komunikuje o síti poskytovatelů sociálních a návazných služeb se Středočeským krajem – ladí místní síť s krajskou sítí, úzce spolupracuje se Středočeským krajem
- kontakty na poskytovatele sociálních a návazných služeb, obce, školská zařízení či psychologické, právní a další odborné poradny jsou k dispozici také v tištěném katalogu poskytovatelů SSL



Poskytovatelé, jejichž služby mohou čerpat lidé žijící v ORP Hořovice potřebující péči jiné osoby či pomoc při péči:





# Poskytovatelé v blízkosti ORP Hořovice (zařazení v síti poskytovatelů, i mimo ni):

Centrum pro zdravotně postižené a seniory Středočeského kraje, o.p.s.

Centrum  
psychologicko-sociálního  
poradenství  
Středočeského kraje

Domov seniorů TGM, příspěvková  
organizace

 **KOMUNITNÍ PLÁNOVÁNÍ  
SOCIÁLNÍCH SLUŽEB**  
pro Hořovice a spádové obce





## Odborní pracovníci MěÚ Hořovice – OSVZaŠ



## Zdravotně – sociální pracovnice NH Hospital, a.s.



Zákon č. 108/2006 Sb. – o sociálních službách

OSOBNÍ ASISTENCE

PEČOVATELSKÁ SLUŽBA

ODLEHČOVACÍ SLUŽBY



# OSOBNÍ ASISTENCE

Osobní asistence je terénní služba poskytovaná osobám, které mají sníženou soběstačnost z důvodu věku, chronického onemocnění nebo zdravotního postižení, jejichž situace vyžaduje pomoc jiné fyzické osoby. Služba se poskytuje bez časového omezení, v přirozeném sociálním prostředí osob a při činnostech, které osoba potřebuje.



Služba podle odstavce 1 obsahuje zejména tyto základní činnosti:

- a) pomoc při zvládnání běžných úkonů péče o vlastní osobu
- b) pomoc při osobní hygieně
- c) pomoc při zajištění stravy
- d) pomoc při zajištění chodu domácnosti
- e) výchovné, vzdělávací a aktivizační činnosti
- f) zprostředkování kontaktu se společenským prostředím
- g) pomoc při uplatňování práv, oprávněných zájmů a při obstarávání osobních záležitostí.

# PEČOVATELSKÁ SLUŽBA



Pečovateľská služba je terénny alebo ambulatn sluba poskytovaná osobm, ktoré majú snizenou sobetanost z dvodu veku, chronickho onemocnn alebo zdravotnho postizen, a rodinm s dtmi, jejich situace vyžaduje pomoc jin fyzick osoby.

Sluba se poskytuje ve vymezenm ase v domcnosti osob a v zarzench socilnch sluzeb.

Sluba obsahuje pomoc pri zvldn bejnch ukon pece o vlastn osobu, pomoc pri osobn hygien nebo poskytnut podmnek pro osobn hygienu, poskytnut stravy nebo pomoc pri zajitn stravy, pomoc pri zajitn chodu domcnosti.

Sluba se poskytuje za uhradu.

Bez uhrady se poskytuje rodinm, ve kterch se narodily souasn tri nebo vice dt, uastnkm odboje a pozstalm manelm (manelkm) po uastncch odboje starm 70 let.

# ODLEHČOVACÍ SLUŽBY

Nazývány také jako **úlevová péče**, **respitní péče**, (z anglického *respite care*) jsou druhem sociální služby, který poskytuje pomoc lidem dlouhodobě pečujícím o postiženého. Nejčastěji má formu dočasného umístění postiženého do náhradní rodiny, stacionáře či pobytového zařízení, nebo jde o poskytnutí přímé praktické pomoci pečujícím v jejich domácnosti. Cílem služby je umožnit pečující fyzické osobě nezbytný odpočinek.



Služba obsahuje pomoc při zvládnání běžných úkonů péče o vlastní osobu, pomoc při osobní hygieně nebo poskytnutí podmínek pro osobní hygienu, poskytnutí stravy nebo pomoc při zajištění stravy, poskytnutí ubytování, zprostředkování kontaktu se společenským prostředím, terapeutické činnosti a pomoc při prosazování práv a zájmů

- Terénní – je poskytována v přirozeném prostředí osoby, která tuto pomoc potřebuje, asistent dochází za klientem domů, tato forma je vhodná především pro ty klienty, kteří mají problémy či ze zdravotních důvodů nemohou opustit domov.
- Ambulantní - klient za službami dochází nebo je doprovázen do zařízení sociálních služeb, součástí služeb však není ubytování, tato forma je vhodná pro klienty, kteří mohou opustit a domov, dále také pro rozšiřování sociálních kontaktů klienta.
- Pobytové - služby spojené s ubytováním v zařízeních sociálních služeb, péče je tedy dlouhodobě poskytována mimo domov osoby s postižením, pečovatel, rodič nebo nikdo z blízkých se nemůže dlouhodobě postarat o svěřenou osobu.

**PEČOVAT**   
**A ŽÍT DOMA**  
**JE NORMÁLNÍ**  
PODPORA PEČUJÍCÍCH

# Podpora neformálně pečujících a spolupráce v komunitě

Centrum pro komunitní práci střední Čechy  
Bc. Petra Štěpová



# Jak to všechno začalo?

- 1996 vznik CPKP, v roce 2004 založena pobočný spolek v SK
- Od roku 2006 komunitní plánování sociálních služeb v ORP SK
- Od roku 2014 podpora odborných partnerství ve SK
- Od 2016 podpora pečujících v ORP Dobříš, Hořovice, Sedlčany
- Beroun, Brandýs n. Labem, Lysá n. Labem, nyní Praha - Západ
- Od roku 2021 Zavádění homesharingu ve SK





# Podpora pro pečující



- Informace a praktické rady, koordinace pomoci NP
- Užitečné kontakty, odborné konzultace (psychoterapeut, lékař, fyzioterapeut)
- Setkávání svépomocných skupin
- Odborné přednášky a zážitkové aktivity
- Relaxační pobyty pro rodiny s dětmi se zdravotním postižením



# Aktéři lokální komunity, se kterými spolupracujeme

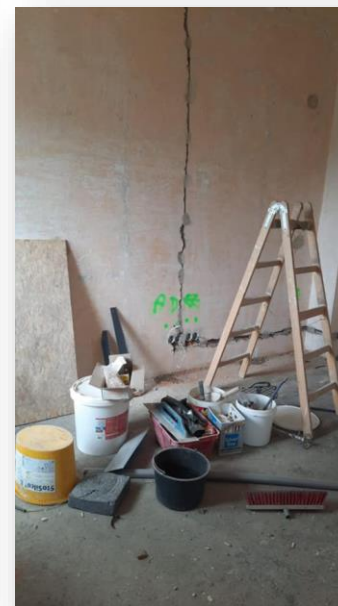
- Neformálně pečující
- Svépomocné skupiny
- Místní odborníci (lékaři, psycholog, speciální pedagog, logoped...)
- Poskytovatelé sociálních, zdravotnických a návazných služeb
- Spolky (farnosti, skautské oddíly...)
- Obce a města – volení zástupci
- Sociální odbor
- Místní podnikatelé a firmy
- Školská zařízení
- Dobrovolníci

Cílem je **podpora rodin a aktivizace a propojování místní komunity.**



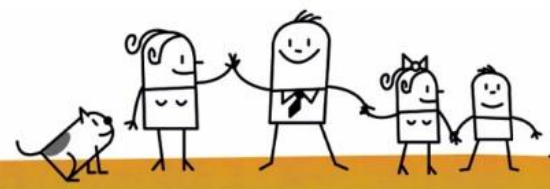
# Co se v místní komunitě podařilo?

- Vznik nové sociální služby  
v Hořovicích – denní stacionář



- Podpora města Hořovice – spolupráce sociální odboru s poskytovatelem SSL, pronájem majetku města a finanční podpora na rekonstrukci prostor pro denní stacionář a kontaktní místo pro pečující,)







# Propojování/sítování aktérů v místní komunitě

- odborná podpora pečujících rodin
- organizace mezioborových setkání se zástupci obcí, poskytovateli SSL, odborníky atd.
- publicita tématu neformální péče – články a rozhovory v místním tisku, letáky pro pečující, katalog služeb pro pečující, aktivní nabídka podpory pro poskytovatele SSL
- znalost prostředí a konkrétních lidí – možnost společně hledat a uskutečňovat dílčí řešení (např. stacionáře v Hořovicích)



# Metodika zavádění pozice koordinátora

**Cílem je předat kompetence  
aktérům v místní komunitě.**

Výhody:

- Aktivně poskytuje podporu a informace NP
- Dlouhodobě provází pečující
- Pomoc dostupná na jednom místě
- Prosazuje zájmy a potřeby NP
- Znalost místního prostředí
- Důvěra a respekt v místní komunitě



# PEČOVAT A ŽÍT DOMA JE NORMÁLNÍ

## Praktické rady pro zvládnutí péče

### JAK ZAČÍT?

- ▶ Zvažte svoje možnosti  
Co vše budete potřebovat ke zvládnutí péče?
- ▶ Poradte se s ošetřujícím lékařem
- ▶ Zajděte na sociální odbor obecního úřadu pro informace a kontakty

Požádejte o pomoc rodinu nebo přátele

### CO UDĚLAT NEJDŘÍVE

- ▶ Navštivte pobočku úřadu práce (ÚP) pro vyřízení příspěvku na péči a dalších dávek
- ▶ Před propuštěním z nemocnice se zeptejte na ošetřovně na České správě sociálního zabezpečení (ČSSZ/OSSZ)
- ▶ Informujte zaměstnavatele (úprava pracovní doby, poskytování péče, čerpání ošetřovného apod.)
- ▶ Vyhledejte rady na informačních portálech
- ▶ Podívejte se na praktický nácvik péče v názorných videích
- ▶ Obraťte se na neziskové organizace ve svém okolí
- ▶ Přizpůsobte domácnost (bezbariérové úpravy, zdravotní pomůcky atd.)

Mluvte o svých pocitech, sdílejte své starosti

3

### PRŮKAZ OSOBY SE ZDRAVOTNÍM POSTIŽENÍM (ZTP, ZTP/P)

- ▶ Žádost podejte na ÚP v místě bydliště
- ▶ Bezplatná přeprava MHD a sleva na vlaky a autobusy
- ▶ Osвобоzení od dálničních poplatků, daňové úlevy
- ▶ Slevy na některé kulturní a sportovní akce
- ▶ Nárok na parkovací průkaz a právo parkovat na vyhrazených místech
- ▶ Parkovací průkaz vydává úřad obce s rozšířenou působností
- ▶ Průkaz TP umožňuje jen vyhrazené místo k sezení a přednostní odbavení na úřadech



2

### FINANČNÍ A MATERIÁLNÍ PODPORA

### KDE A O CO ŽÁDAT

- ▶ Příspěvek na péči  
> Žádost podejte co nejdříve na ÚP  
> Slouží k úhradě sociálních služeb, jako odměna pečujícímu atd.
- ▶ Dávky pro osoby se zdravotním postižením  
> Příspěvek na mobilitu (dopravu)  
> Příspěvek na zvláštní pomůcku, např. auto, schodolez
- ▶ Zdravotnické prostředky předepsané lékařem, např. pleny, polohovací postel, vozík
- ▶ Další dávky  
> Přídatky na děti  
> Příspěvek na bydlení, na živobytí  
> Doplatek na bydlení  
> Mimořádná okamžitá pomoc

4

### OŠETŘOVNÉ

- ▶ Umožňuje 9 dnů zůstat doma a pečovat o blízkého
- ▶ U osob starších 10 let je třeba doložit nezbytnost ošetřování
- ▶ Osamělý rodič pečující alespoň o 1 dítě mladší 16 let může ošetřovné čerpat až 16 dnů
- ▶ Podmínkou je společná domácnost

5

### DLOUHODOBÉ OŠETŘOVNÉ

- ▶ Umožňuje členům rodiny zůstat doma a pečovat o blízkého až 90 dnů
- ▶ Placené pracovní volno, 60 % denního vyměřovacího základu
- ▶ Pečující se mohou při péči střídát
- ▶ Podmínkou je min. 7 dní hospitalizace v nemocnici, při propuštění vydá ošetřující lékař doporučení
- ▶ Vyřizuje ČSSZ/OSSZ, uplatňuje se u zaměstnavatele

6

### NA CO MÁM NÁROK JAKO HLAVNÍ PEČUJÍCÍ

- ▶ Zdravotní pojištění
- ▶ V zaměstnání např. úprava pracovní doby
- ▶ Sociální pojištění – doba péče se započítává do důchodového pojištění, příp. pro nárok na podporu v nezaměstnanosti

7

### EUROKLÍČ

- ▶ Univerzální klíč použitelný v ČR i v rámci EU
- ▶ Pomáhá lidem se sníženou schopností pohybu nebo s některými onemocněními
- ▶ Usnadňuje přístup na toalety, do výtahů i na plošiny u schodů
- ▶ K dlouhodobému zapůjčení pro držitele průkazů TP, ZTP, ZTP/P nebo pro pečující o děti do 3 let věku
- ▶ Více na: [www.eurokeycz.com](http://www.eurokeycz.com)

Zkuste si najít čas jen pro sebe





9

## SOCIÁLNÍ SLUŽBY

- **Odborné sociální poradenství – potřebuji radu**
  - > Krizové telefonní linky
  - > Informační portály
- **Raná péče** – podpora rodiny s dětmi s handicapem do 7 let
- **Sociálně aktivizační služby pro rodiny s dětmi, pro OZP a seniory**
- **Denní stacionáře, centra denních služeb a sociálně terapeutické dílny** – potřebuji zajistit péči během dne mimo domov
- **Odlehčovací služby** – potřebuji si na pár dní odpočinout
- **Terénní služby** – potřebuji pomoc se zajištěním péče v domácnosti

- > Pečovatelská služba – pomoc při oblékání, podávání jídla, osobní hygieně atd.
- > Osobní asistence – doprovod k lékaři, na úřad, trávení volného času
- > Služby tísňové péče – 24/7 možnost komunikace s odborníkem a elektronické sledování
- **Pobytové služby** – předání do odborné péče
  - > Domovy pro seniory
  - > Domovy pro osoby se zdravotním postižením
  - > Domovy se zvláštním režimem
  - > Chráněné bydlení
  - > Týdenní stacionáře

**Jděte do přírody,  
dopřejte si masáž  
nebo si přečtěte  
knihu**

8

## ZDRAVOTNÍ SLUŽBY

- **Praktický lékař**
  - > Může vám předat informace nebo vás navštívit doma
  - > Předepisuje zdravotnické prostředky (např. chodítka, berle, polohovací postele apod.), lázně, rehabilitaci, fyzioterapii
- **Lékařští specialisté**
  - > Ortoped, neurolog – předpis zdrav. prostředků, rehabilitace apod.
  - > Neurolog, psychiatr – diagnostika a léčba, např. demencí
  - > Psychosomatický přístup – komplexní vyšetření a léčba
- **Domácí ošetrovatelská péče (tzv. home care)**
  - > Hrazeno ze zdravotního pojištění (na doporučení praktického/ ošetřujícího/propouštějícího lékaře)
  - > Poskytují zdravotní sestry
- **Léčebně rehabilitační péče**
- **Léčebny dlouhodobě nemocných**
- **Paliativní a hospicová péče**
  - > Péče v závěrečné fázi života, úleva od bolesti a důstojné umírání
  - > Psychologická, duchovní a sociální podpora a pomoc rodině

**KDO MI S PÉČÍ  
POMŮŽE?**



10

## VZDĚLÁVACÍ A PODPŮRNÉ SLUŽBY PRO RODINY DĚTÍ S POSTIŽENÍM

- **Pedagogicko-psychologická poradna (PPP)**
  - > Diagnostika a vyšetření dítěte
  - > Návrh individuálního vzdělávacího plánu
  - > Doporučení asistenta dítěte ve škole, podpora k dalšímu studiu
- **Speciálně pedagogické centrum (SPC)**
  - > Diagnostika dítěte s postižením
  - > Poradenství v rodině a ve škole
- **Asistent pedagoga pro děti, žáky a studenty se ZP**
  - > Doporučuje PPP nebo SPC
  - > Žádá o něj rodič
- **Středisko výchovné péče (SVP)**
  - > Sociálně terapeutická podpora
  - > Poradenství a diagnostika
  - > Pedagogická a psychologická podpora
- **Neziskové organizace**
  - > Aktivizační služby pro rodiny a jednotlivce
  - > Volnočasové aktivity pro děti s handicapem
  - > Vzdělávání a poradenství
  - > Psychorehabilitační pobyty
  - > Psychologická a psychoterapeutická pomoc



CO DÁL?

11

## RADY PO UKONČENÍ PÉČE

- **Dopřejte si čas na rozloučení**
- **Nebraňte se pocitům smutku, hněvu, vyčerpání, ale i úlevy**
- **Odpočívejte**
- **Požádejte o pomoc**
- **Využijte pomoci psychologa, duchovního nebo poradců pro pozůstalé**
- **Navštivte setkání svépomocné podpůrné skupiny**
- **Po organizaci pohřbu nezapomeňte: vyzvednout úmrtní list, odevzdat doklady a oznámit úmrtí na úřadech, převést a ukončit smlouvy, podat žádost o pozůstalostní důchod či pohřebné, vyčkat na výzvu notáře ohledně dědického řízení**

**Zvládáte péči,  
jak nejlépe  
umíte**



Videa

Publikace

Homesharing



Mapa.pdf



Mapa podpory.pdf



Letak.pdf



Katalog.pdf



# MAPA PODPORY NA ÚZEMÍ OBCE S ROZŠÍŘENOU PUSOBNOSTÍ HOŘOVICE

## PORADENSTVÍ

Městský úřad Hořovice  
sociální odbor  
sociální pracovníce pro pečující  
Věra Kutáčková,  
T: 311 545 358,  
E: social2@mesto-horovice.cz

## SOCIÁLNÍ POMOC A PODPORA

- DPS – Hořovice, Komárov, Žebrák
- OSSZ Beroun – nemocenské dávky, ID
- Veřejný opatrovník – MěÚ T: 311 545 357
- Parkovací průkaz – MěÚ T: 311 545 341
- Úřad práce Hořovice
- Průkaz OZP (TP, ZTP, ZTP/P)
- Dávky pro OZP – PnP, PnM, PnZvIP
- St. soc. podpora – PnB, RP, pěstounské dávky
- HmN – PnŽ, DnB, MOP

## ZDRAVOTNÍ POMOC A PODPORA

- zdravotní pojišťovny: VZP, ČPZP
- půjčovny zdravotních pomůcek – Svaz tělesně postižených v ČR Hořovice, DPS Žebrák, Domov seniorů TGM Beroun

## ZDRAVOTNICKÉ SLUŽBY

### AMBULANTNÍ

- Nemocnice Hořovice – praktičtí a odborní lékaři, psychiatři pro dospělé, zdravotně-soc. pracovníce
- psycholog soukromý – p. Němečková, p. Hakenová v nemocnici
- rehabilitace – Nemocnice Hořovice a Beroun, Fyziovital Osek
- fyzioterapie – p. Heger

### TERÉNNÍ

- domácí ošetrovatelská péče – centrum domácí péče Beroun, Domácí péče Včelka Berounsko
- domácí hospice – Centrum domácí péče Beroun

### POBYTOVÉ

- Nemocnice Hořovice
- Rehabilitační nemocnice Beroun (LDN)
- Masarykovo sanatorium Dobříš (LDN)
- Psychiatrická nemocnice Dobruška
- lůžkové hospice Plzeň, Praha, Kladno

© Mgr. Dana Poustková



# KLIENT

SENIOR, OSOBA  
SE ZDRAVOTNÍM POSTIŽENÍM,  
OPATROVNÍK, PEČUJÍCÍ

## DALŠÍ MOŽNOSTI

### SPOLKY A SDRUŽENÍ

- CPKP – podpora pečujících
- o.p.s. ČAP – příměstské tábory s asistencí pro děti OZP
- Domeček Hořovice – univerzita 3. věku, besedy, výlety
- Medvídek Beroun – spolek rodičů a přátel dětí s autismem
- SpoluSvět Beroun – spolek pečujících rodičů
- Svaz tělesně postižených v České republice, Svaz neslyšících a nedoslýchavých, SONS

### SVĚPOMOCNÉ SKUPINY

- Dementia Hořovice, Beroun pro pečující o lidi s demencí
- Medvídek Beroun pečující o dítě s PAS
- SpoluSvět Beroun spolek pečujících rodičů

### DOBROVOLNÍCI

- CPKP – homesharing sdílená péče
- Dobropoint Kavárna Včera Hořovice

### ZAJÍMAVÉ ODKAZY

- FB Pečuji
- <http://pruvodcepomoci-horovice.cz/>
- <https://www.cpkp-stc.cz/>

### KOMUNIKACE S LIDMI SE SLUCHOVÝM POSTIŽENÍM

Online tlumočení do znakového jazyka – [www.tichalinka.cz](http://www.tichalinka.cz)  
Centrum zprostředkování tlumočení neslyšícím – [www.cztm.cz](http://www.cztm.cz)  
Profesionální přepis Transkript online – T: 222 364 374

## SOCIÁLNÍ SLUŽBY

### AMBULANTNÍ

- denní stacionáře – Dementia podpůrné centrum a Kavárna Včera, Dobromysl, CDS Digitus Mise, Alka Příbram, Charita Beroun
- sociální rehabilitace – Centrum pro neslyšící a nedoslýchavé, Charita Beroun, Lomikámen, Tyfloservis, Dobromysl
- sociálně terapeutické dílny a podniky – Dobrodílo Králův Dvůr, Lomikámen
- sociální poradny – Člověk v tísni, Dementia, Remedium v Berouně, Camino San Chose Beroun, Centrum pro zdraví 21 Beroun, CIC, Poradna pro občanství a lidská práva v Berouně, Profem Beroun
- sociálně aktivizační služby – DPS Žebrák, Charita Beroun, Charita Starý Knín, Klubíčko Beroun, Poradna pro občanství a lidská práva, Včelka senior care
- raná péče – Diakonie ČCE, EDA CZ, Centrum pro dětský sluch Tamtam

### TERÉNNÍ

- pečovatelská služba a osobní asistence – Digitus Mise, Dobromysl, DPS Žebrák, Domov Na Výsluní, Domov Zdice, Charita Beroun, Charita Starý Knín, Klubíčko Beroun, Včelka sociální služby
- odlehčovací služby – Digitus Mise, Socius
- doprava pro seniory a OZP – Dobromysl, Klubíčko Beroun, Asistenční služba PB HELP ASISTENT
- tísňová péče, asistence 24/7 – Anděl strážný

### POBYTOVÉ

- odlehčovací služby – Domov Na Výsluní Hořovice, Domov v Zahradách Zdice, Domov seniorů TGM Beroun, Domov Na Verandě Beroun, Klubíčko Beroun Vráž
- týdenní stacionáře pro seniory a OZP – Domov pro OZP Lochovice, Klubíčko Beroun Vráž
- domovy pro OZP – Domov Lochovice, Koniklec Suchomasty
- domovy pro seniory a se zvláštním režimem – Centrum Na Verandě Beroun, Domov Hostomice Zátor, Domov Na Výsluní, Domov seniorů TGM Beroun, Domov Zdice, Ústav SP Brdy Domov Čenkov, Charita Beroun, Péče Těně
- chráněné bydlení pro seniory a OZP – Koniklec Suchomasty, Lomikámen





# HOME SHARING



12 SOBOTA

JONÁŠ VÝLET  
PLÁŠTENKA!!!  
S KLÁRKOU  
JDEME ŠOPOVAT!  
V 15 ZURKA  
NA KAFE

## HLEDÁME NĚKOHO, KDO NÁM POMŮŽE OBČAS VYPNOUT


Hledáme parťáka, který se s námi podělí o péči a pomůže našemu dítěti s intelektuálním či kombinovaným postižením objevovat nový svět.

Čekají vás nevšední zážitky při aktivitě, co dává smysl.

**aoba kuos**  
NADAČNÍ FOND

**cpkp**  
centrum pro  
normálně práci

OZVĚTE SE: [homesharing@cpkp.cz](mailto:homesharing@cpkp.cz) nebo 603 946 501. DĚKUJEME.




Děkuji za pozornost.

**Za tým CPKP střední Čechy**

Bc. Petra Štěpová, T: 773 661 130, E: [petra.stepova@cpkp.cz](mailto:petra.stepova@cpkp.cz)



## ODBORNÉ PORADENSTVÍ SE SPECIÁLNÍ PEDAGOŽKOU Mgr. JITKOU HATINOVOU

- *Byla Vašemu dítěti stanovena závažná diagnóza?*
- *Pečujete o dítě či dospělého s postižením a potřebujete poradit?*



### NEMUSÍTE NA TO BÝT SAMI.

Nabízíme konzultace se zkušenou speciální pedagožkou:

- poradenství v oblasti celkového rozvoje dítěte – psychomotoriky, smyslového vnímání, komunikace apod.
- pomoc s výběrem vhodné školky nebo školy
- zprostředkování kontaktů na odborníky z oblasti školství, zdravotnictví, sociální práce, logopedie apod.
- poradenství týkající se bezbariérových úprav bytu či kompenzačních pomůcek

**Mgr. Jitka Hatinová**

☎ 775 965 616

✉ [jitkahatinoval1616@gmail.com](mailto:jitkahatinoval1616@gmail.com)

Konzultace po předchozí telefonické domluvě jsou možné každou středu od 9 do 16 hodin na adrese MěÚ Hořovice, Palackého náměstí 640.

**Poradenství je zdarma.**



[www.cpkp.cz/strednicechy](http://www.cpkp.cz/strednicechy)

 Pečuji

# CPKP- poradna Hořovice - Co nabízíme?



[www.cpkp.cz/strednicechy](http://www.cpkp.cz/strednicechy)

 Pečuji

Po domluvě nás najdete:

Městský úřad Hořovice, 3. patro, Palackého nám. 640, 268 01 Hořovice

# Cílová skupina poradny CPKP- Kdo se na nás obrací?

## Neformální pečovatelé

- Rodiče dětí po sdělení nepříznivé diagnózy
- Rodiče dětí, kteří si nejsou jistí psychomotorickým vývojem dítěte
- Rodiče dětí s nerovnoměrným vývojem, poruchami v oblasti řeči, smyslového vnímání, sociální interakce
- Rodiče, kteří hledají doporučení na další odborníky - psycholog, logoped, fyzioterapeut, dětský psychiatr aj.
- Rodiče, kteří pro své dítě hledají vhodnou školu - běžnou MŠ, ZŠ? nebo raději speciální? Asistent ?
- Rodiče bývalých i současných žáků Speciální školy Žebrák. Kam dál po ukončení školy?
- Pečující o dospělého nemocného člena rodiny - manžel, rodiče, sourozenci - nová situace, ztráta zaměstnání, náhlé řešení kompenzačních pomůcek, bezbariérového bydlení, PnP, ZTP, invalidní důchod? zajištění domácí péče, odlehčovací služby, paliativní péče aj.

## Odborníci v regionu

- Lékaři, psycholog, ZŠ a MŠ, školská poradenská zařízení, odbor sociálních věcí, zdravotnictví, školství aj.

[www.cpkp.cz/strednicechy](http://www.cpkp.cz/strednicechy)



Pečuji

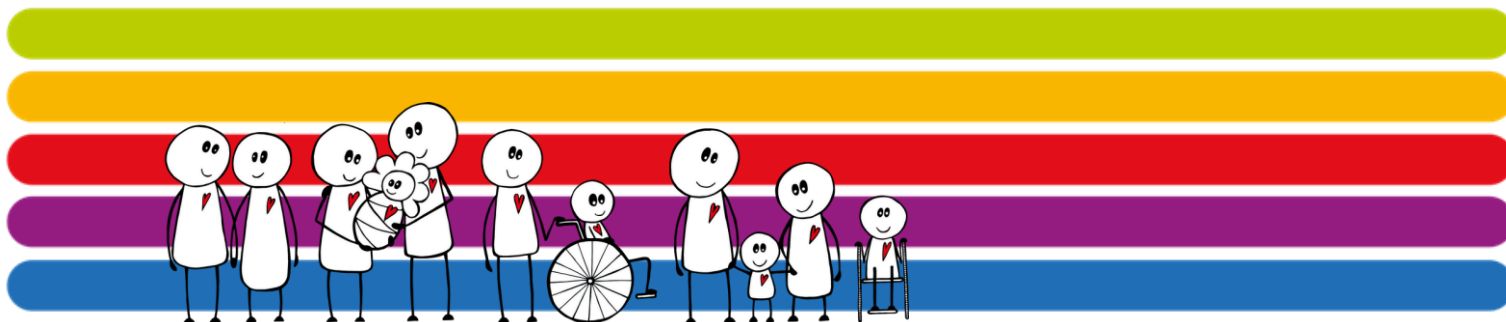
Po domluvě nás najdete:

Městský úřad Hořovice, 3. patro, Palackého nám. 640, 268 01 Hořovice



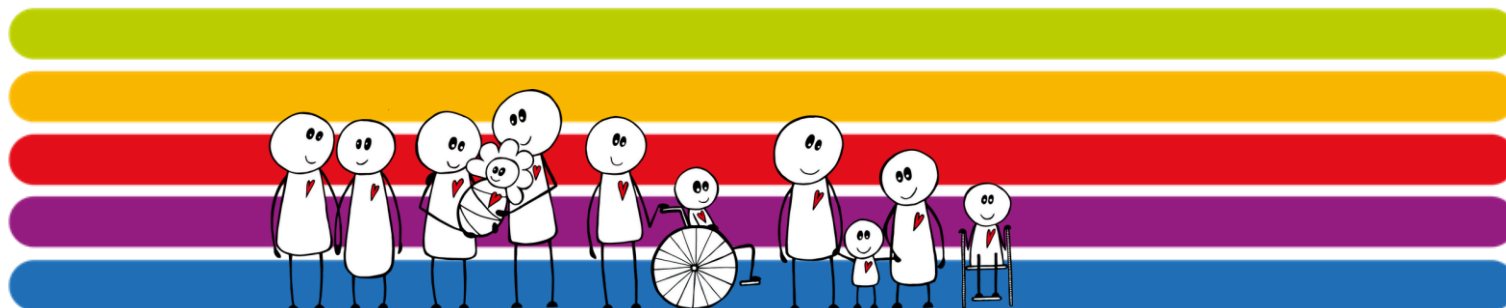
# Kolpingova rodina Smečno

Mgr.Jitka Hatinová



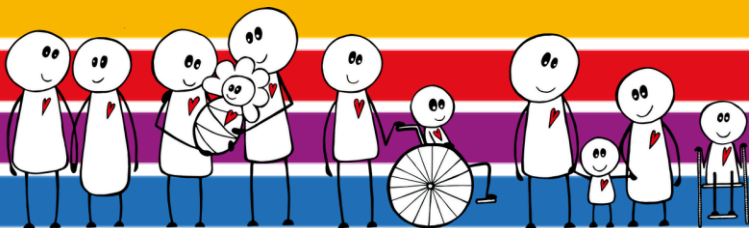
# Kolpingova rodina Smečno

- Jsme NNO založená za účelem poskytovat rodinám podporu, odlehčení a odbornou pomoc.
- Své poslání realizujeme více než 25 let prostřednictvím sociálních služeb a sociálních projektů.
- Většinu svých služeb realizujeme ve Středočeském kraji včetně Hořovicka a Berounska.



# Sociální služby a projekty organizace

- Raná péče
- Odlehčovací služba - převážně pro rodiny s dětmi s PAS
- Rodinná poradna - odborné ambulantní poradenství ve Slaném
  - zaměřeno na rodiny v nepříznivé sociální situaci individuální a skupinové terapie
  - podpora při výchovných problémech dětí
  - semináře o rodině, partnerství a výchově dětí
- Penzion Dům rodin - pobytové služby pro rodiny s dětmi se zdravotním znevýhodněním ve Smečně, bezbariérová budova, 10 pokojů, oplocený pozemek, výtečná kuchyně

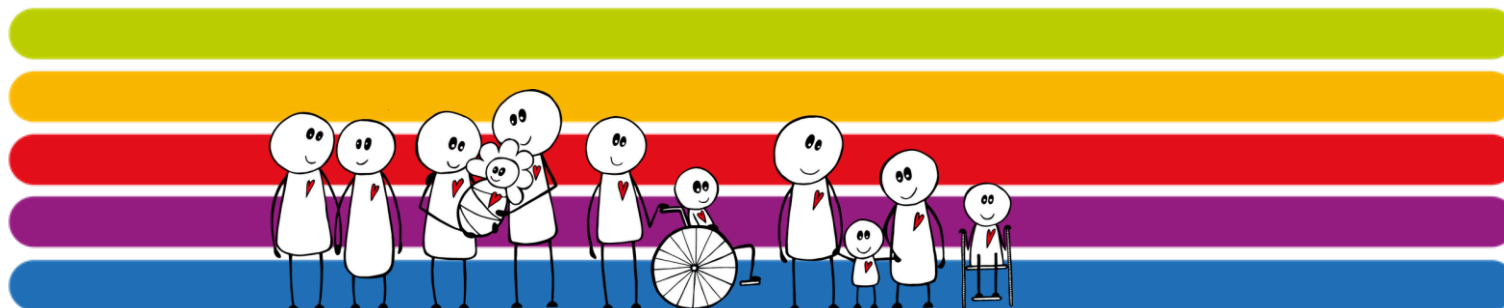


# Raná péče Kolpingova rodina Smečno

Registrovaná sociální služba dle Zákona 108/2006 Sb. o sociálních službách

Poskytujeme odborné poradenství a podporu rodinám dětí raného věku se vzácným nervosvalovým onemocněním převážně v jejich přirozeném prostředí ve všech krajích České republiky tak, aby mohly žít co nejvíce běžný způsob života.

- Služba pro rodiny s dětmi s postižením do věku 7 let
- Terénní forma poskytování
- Bezplatně poskytována
- Podpora rodiny a podpora vývoje dítěte s postižením s ohledem na jeho specifické potřeby



# Činnosti služby Raná péče

## POMOC

- při zorientování se v problematice diagnostikovaného onemocnění
- zprostředkování kontaktů na odborná pracoviště a pacientské organizace

## PODPORA

- psychomotorického vývoje dítěte
- při výběru kompenzačních pomůcek
- při získávání finančních prostředků pro potřeby dítěte
- při výběru vhodného vzdělávacího zařízení (MŠ a ZŠ)
- během vyšetření v nemocnicích
- paliativní péče
- psychorelaxační pobyty pro rodiny

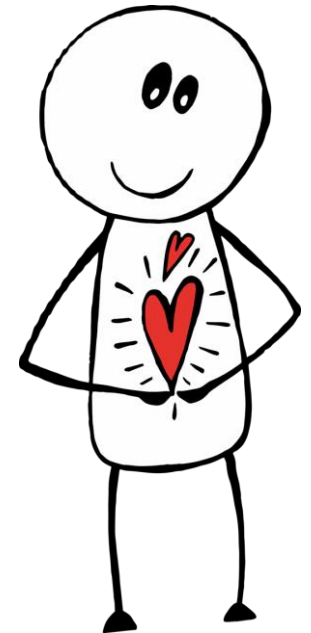
## PORADENSTVÍ

- sociálně - právní
- speciálně pedagogické



# Tým rané péče

- Sociální pracovníce
- Speciální pedagožky
- Sociální pedagožky
- Zdravotní sestry
- Rodinná poradkyně
- Fyzioterapeutka
- Lektorky plavání



# Multioborová spolupráce KRS a CPKP v našem regionu poděkování



[www.cpkp.cz/strednicechy](http://www.cpkp.cz/strednicechy)

Pečuji

Po domluvě nás najdete:  
Městský úřad Hořovice, 3. patro, Palackého nám. 640, 268 01 Hořovice

Děkuji za pozornost

**Za tým CPKP střední Čechy**  
a  
**Kolpingovu rodinu Smečno**

Mgr. Jitka Hatinová, T: 775965616  
E: [jitka.hatinova@kolpingsmecno.cz](mailto:jitka.hatinova@kolpingsmecno.cz)  
E: [jitkahatinova1616@gmail.com](mailto:jitkahatinova1616@gmail.com)  
[www.kolpingsmecno.cz](http://www.kolpingsmecno.cz)  
[www.cpkp-stc.cz/](http://www.cpkp-stc.cz/)



[www.cpkp.cz/strednicechy](http://www.cpkp.cz/strednicechy)

 Pečuji

Po domluvě nás najdete:

Městský úřad Hořovice, 3. patro, Palackého nám. 640, 268 01 Hořovice