

Icon® – inovativní léčba zubního kazu bez vrtání



Máte strach ze zubního ošetření a 'vrtání' zubů? Nyní už nemusíte, díky novince na poli ošetření zubního kazu-DMG Icon. Tento materiál umožňuje ošetření počínajících kazivých lézí bezbolestně a bez vrtání. Lze ošetřit kazy zasahující pouze sklovinu, ale i drobné poškození v oblasti dentinu(zuboviny). Podmínkou pro toto ošetření jsou samozřejmě pravidelné půlroční kontroly, aby bylo možno zubní kaz včas odhalit a ošetřit ho touto neinvazivní metodou. Ošetření je pro pacienta nenáročné a bezbolestné. Neváhejte se Vašeho ošetřujícího lékaře na tuto možnost ošetření zeptat.

Skvělé výhody pro Vás:

- Šíření zubního kazu může být trvale zastaveno.
- Zachování zdravé a pevné tkáně.
- Povrch vypadá jako zdravá sklovina. Tato metoda se může také využít k léčbě kariézních »bílých skvrn«.
- Prodloužená životnost zubu.
- Bezbolestná technologie bez anestezie a vrtání.
- Snadné ošetření pouze během jednoho sezení.



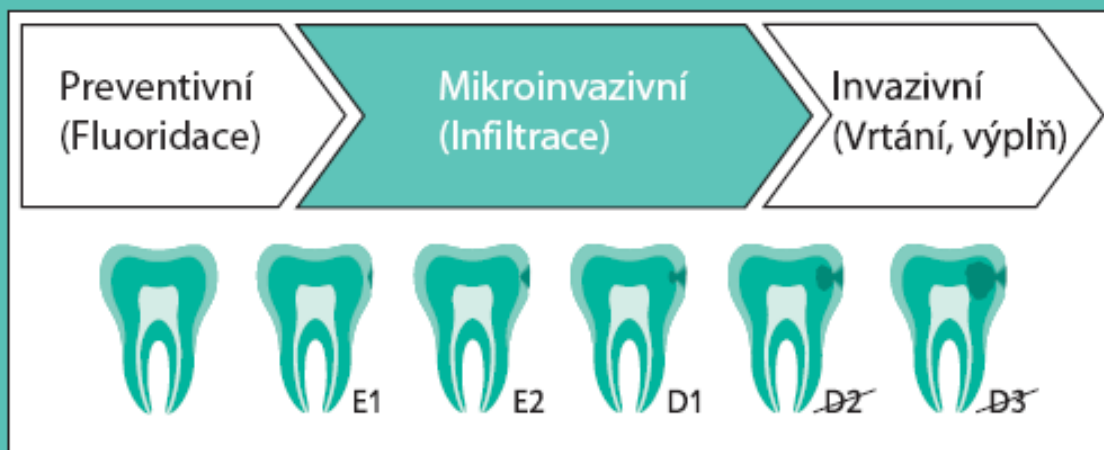
Chrup před ošetřením



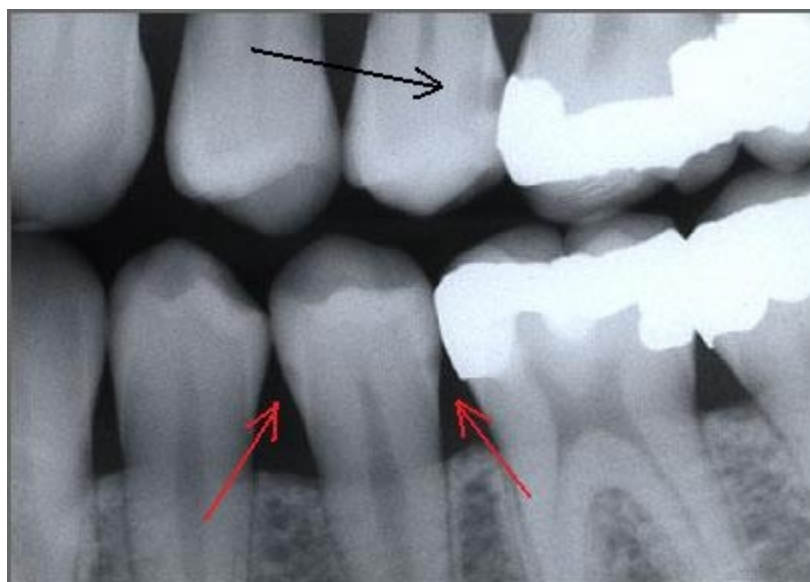
Chrup po ošetření pomocí DMG Icon

Indikace pro Icon

Icon je určen pro kazy v sekcích E1, E2 a D1.



Na následujícím diagramu můžete vidět klasifikaci rozsahu zubního kazu (kazy v sekcích **E1**, **E2** a **D1** je možno ošetřit neinvazivní, neboli infiltrační metodou pomocí DMG Icon).



Na RTG snímku jsou patrné počínající kazy (červené šipky) a již pokročilý zubní kaz, zasahující do dentinu (černá šipka). Počínající zubní kaz není klinicky v ústech rozpoznatelný, k jeho diagnostikování je zapotřebí speciální RTG vyšetření, tzv. bite-wing. Postupem času se kaz zvětšuje, zasahuje dentin a až v této fázi je dobře klinicky patrný. Pokud nedojde k jeho ošetření ani v této fázi, kaz sám vytváří v zubu dutinu (kavitu). Proto je zapotřebí provádět pravidelné kontroly, spojené se zhotovováním RTG snímků chrupu, aby bylo možno kaz včas zachytit a adekvátně ošetřit.

Dr.Spál

